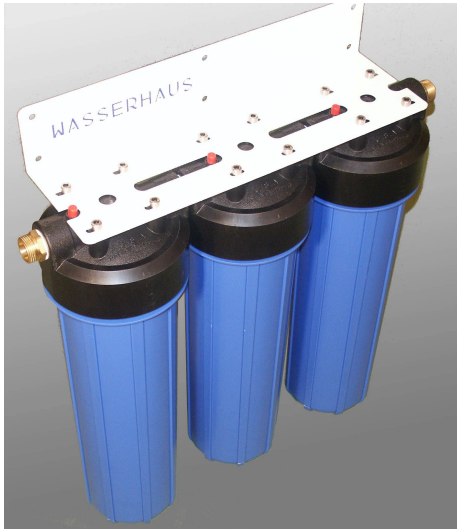


## Wasserhaus BIG BLUE Eisen Spezial

Der Spezialfilter zur Enteisung für den Haushalt



<b>Filterleistung:</b>	ca. 1.500 l / Std.
<b>Maximaldruck:</b>	6,0 bar
<b>Filteranzahl:</b>	3
<b>Filterelemente:</b>	1 Vorfilter 20µ 1 Eisenfilter 1 Aktivkohlefilter
<b>Filterleistung</b>	Vorfilter: 75.000 l Eisenfilter: 300.000 l

**Der Gigant unter den Aktivkohlefiltern. Die ideale Lösung für Einfamilienhäuser.**

### Funktion:

Der WH Big Blue bietet Industriequalität und zeichnet sich durch seine hohe Leistungsfähigkeit aus. Das Modell WH-Big Blue Spezial Eisen ist für den Einsatz bei eisenhaltigem Brunnenwasser abgestimmt. Probleme mit braunen Flecken im Garten und auf der Sanitärkeramik können Sie mit dieser Anlage gut in den Griff bekommen. Mit seiner Hilfe können Sie das gesamte Hauswasser reinigen. Damit ist er universell einsetzbar und bietet eine gute Basis für individuelle Konfigurationen wie die Nutzung in Ferienhäusern oder zur Nutzung des eisenhaltigen Brunnenwassers.



### Reinigungsstufen:

3-stufiges Filtersystem mit 20-Zoll Kartuschen

1. Stufe: Sedimentvorfilter 20µ
2. Stufe: Eisenfilter
3. Stufe: Aktivkohlefilter

### Lieferumfang:

Der Filter ist anschlussbereit vorinstalliert;  
Beidseitiger 1 Zoll-Anschluss;

### Abmessungen:

B x H x T ca. 61cm x 70cm x 20cm.

### Durchschnittliche Lebensdauer der Eisenfilterkartusche:

Eisen im Wasser	Haltbarkeit der Fe-Kartusche	Tage (4 Personen ca. 600 l/Tag)
0,5 mg/l	608.000 l	1.000
1,0 mg/l	304.000 l	500